

# Individueller Sanierungsfahrplan (iSFP)

## Erfahrungen

*Hinweis: Die in dieser Präsentation verwendeten Grafiken und Bilder sind ggf. nicht frei von Rechten Dritter.*

Metzingen, 12.10.2023

Das BAFA (Bundesamt für Wirtschaft und Ausfuhrkontrolle) definiert den Inhalt des iSFP so:

- ◆ Ihnen ist in Form eines individuellen Sanierungsfahrplans (iSFP) aufzuzeigen,
  - wie ein Wohngebäude Schritt für Schritt über einen längeren Zeitraum durch aufeinander abgestimmte Maßnahmen umfassend energetisch saniert werden kann,
  - oder wie durch eine umfassende Sanierung ein bundesgefördertes Effizienzhausniveau zu erreichen ist (systemische Sanierung).
  - Das „Merkblatt für die Erstellung eines individuellen Sanierungsfahrplans“ legt die Mindestinhalte für einen iSFP fest.
  - [https://www.bafa.de/SharedDocs/Downloads/DE/Energie/ebw\\_merkblatt\\_isfp\\_2023.pdf?\\_\\_blob=publicationFile&v=3](https://www.bafa.de/SharedDocs/Downloads/DE/Energie/ebw_merkblatt_isfp_2023.pdf?__blob=publicationFile&v=3)

*Daraus ergibt sich, dass ein Energieberater den Zustand Ihres Gebäudes aufnimmt und danach die möglichen bzw. notwendigen Sanierungsmaßnahmen mit Ihnen durchgeht, um den gesetzlich geforderten energetischen Standard zu erreichen.*

*Tipp: um sich und dem Energieberater die Erstellung des iSFP zu erleichtern, prüfen Sie, ob es bereits Arbeiten gegeben hat, die zur energetischen Verbesserung beigetragen haben.*

# Wie war die Ausgangslage und was ist bereits vor Erstellung des iSFP geschehen?

- ♦ **Hausbau ab September 1994, mit Bauträger Bau nach Wärmeschutzverordnung 1995 vertraglich vereinbart**
- ♦ **Maßnahmen im Sinne des iSFP:**
  - ❖ **Bei Innenausbau Holzdecken mit Isolierung der Zwischenräume der Unterkonstruktion in Eigenleistung**
  - ❖ **2014 im Zusammenhang mit Hagelschaden Ersatz der ursprünglichen Holzfenster durch 3-fach verglaste Kunststoff-Aluminium-Fenster**
  - ❖ **Dämmung von Geschossdecken in Keller und Heizraum in Eigenleistung**
  - ❖ **Einbau einer Energiespar-Umwälzpumpe in die Heizungsanlage**
  - ❖ **Zugluft-Abdichtung der Zuluftöffnungen für Heizung mit Schwämmen**
  - ❖ **2017 Thermografie des Hauses (s. Folie 4)**
  - ❖ **2020 Einbau PV-Anlage 5,325 kWp inkl. Batterie mit 5,2 kWh Nennspeichervermögen und Netzausfallsicherung**
  - ❖ **2022 Dämmung Verbindungswand Garage/Haus mit 10 bzw. 12 cm Mineralwolle**



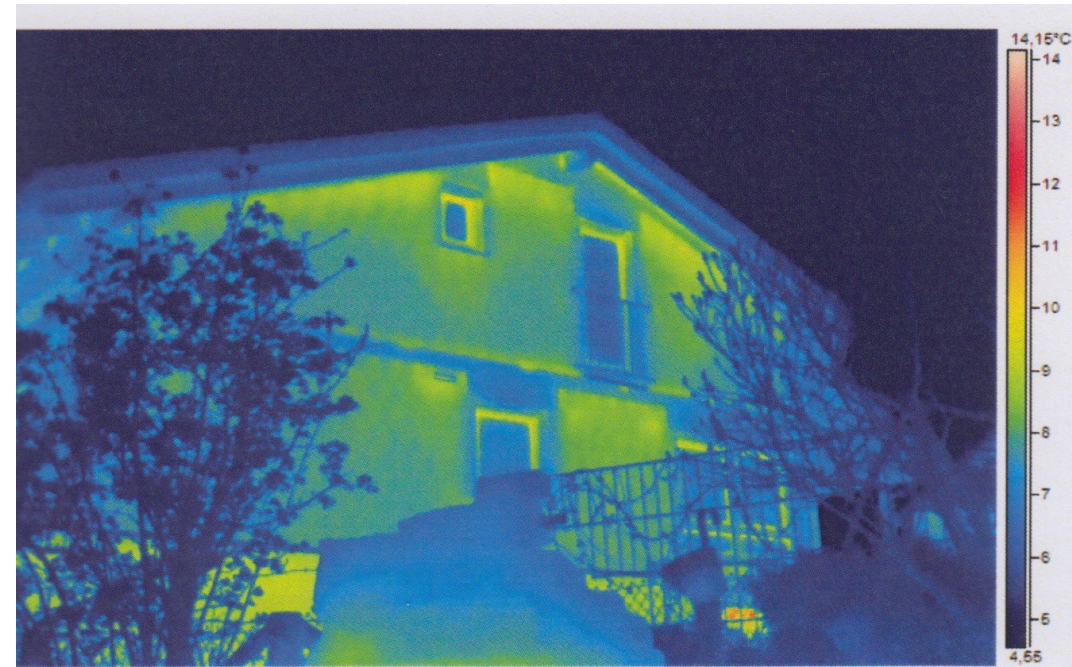
*Haus von Westen, 20.01.2023*

## ♦ Was ist Thermografie?

- ♦ Die Thermografie erstellt ein Bild des Gebäudes im Infrarotbereich. Damit lassen sich die Stellen bzw. Flächen des Hauses erkennen, über die Heizwärme in die Umgebung austritt.
- ♦ Damit gibt die Thermografie erste Hinweise, ob es Sanierungsbedarf an der Gebäudehülle gibt.

## ♦ Wie kommt man an eine Thermografie und was kostet das?

- ♦ Thermografie wird von Energieberatern angeboten, es gibt aber evtl. auch Angebote z.B. der Stadtwerke (war 2017 in meinem Fall so). Es lohnt sich daher, sowohl bei den Stadtwerken Metzingen als auch bei der Klimaschutzagentur Reutlingen (<https://www.klimaschutzagentur-reutlingen.de/beraternetzwerk>) nachzufragen.
- ♦ Die aktuellen Kosten für eine Thermografie können nicht genau angegeben werden. 2017 war sie als Partnerleistung der Stadtwerke Metzingen für 130.-€ zu haben.



*Thermografie Haus von Westen, März 2017*

## Energieberater finden?

Im Spätsommer 2022 war es soweit: der Wunsch, einen iSFP bis zum Jahresende zu erstellen, sollte Wirklichkeit werden. Also galt es, einen Energieberater oder eine Energieberaterin zu finden.

Tipps seitens der Klimaschutzagentur Reutlingen führten dafür auf die Seite

[https://www.energie-effizienz-experten.de/fuer-private-bauherren/finden-sie-experten-in-ihrer-naehe/suchergebnis?sorting=distance&tx\\_wwdenaexpertendb\\_pi1%5Bcontroller%5D=Search&tx\\_wwdenaexpertendb\\_pi1%5Bpage%5D=1&tx\\_wwdenaexpertendb\\_qualification\\_suche%5Bname%5D=&tx\\_wwdenaexpertendb\\_qualification\\_suche%5Bplz%5D=72555&tx\\_wwdenaexpertendb\\_qualification\\_suche%5Bumkreis%5D=10&cHash=3d731db7b446aa5e6825d58c765f6de0](https://www.energie-effizienz-experten.de/fuer-private-bauherren/finden-sie-experten-in-ihrer-naehe/suchergebnis?sorting=distance&tx_wwdenaexpertendb_pi1%5Bcontroller%5D=Search&tx_wwdenaexpertendb_pi1%5Bpage%5D=1&tx_wwdenaexpertendb_qualification_suche%5Bname%5D=&tx_wwdenaexpertendb_qualification_suche%5Bplz%5D=72555&tx_wwdenaexpertendb_qualification_suche%5Bumkreis%5D=10&cHash=3d731db7b446aa5e6825d58c765f6de0)  
im Internet (hier schon mit der Filterung auf 10 km Umkreis von Metzingen angegeben).

Da auch Energieberater:innen in Metzingen auffindbar waren, wurden diese zuerst kontaktiert. Ergebnis: alle ausgebucht bzw. in einem Fall nicht mehr aktuell. Schließlich wurden wir in Pfullingen fündig.

## Energieberatung vorbereiten

- ◆ Plan des Hauses (1:50) bereitstellen
- ◆ Vorarbeiten dokumentieren
- ◆ Thermografie bereitstellen
- ◆ Verbrauch der Heizung dokumentieren (z.B. Erdgasrechnung, eigene Aufschreibung)
- ◆ Termin für Vor-Ort-Besichtigung vereinbaren

## Vor Ort:

- ◆ alle Räume begehen
- ◆ einzelne erfolgte Vorarbeiten zeigen und besprechen
- ◆ Thermografie besprechen
- ◆ Einzelmaßnahmen diskutieren
- ◆ weiteres Vorgehen besprechen
- ◆ ...

## Dokumente:

- ◆ ISFP (12 Seiten)
- ◆ Übersicht (1 Seite)
- ◆ Umsetzungshilfe (28 Seiten)
- ◆ Heizlast (23 Seiten)

## Zusätzlich:

- ◆ weiteres Vorgehen besprechen
- ◆ Rückfragen zu Details der Dokumente
- ◆

## Kosten:

- ◆ Großteil der Kosten wird von der BAFA getragen, Beantragung durch Energieberater:in, Restkosten ca. 500.-€



## 1. Variante: Haustür und Dachfenster ersetzen, Kellerdecke dämmen

- ◆ Haustür wird nicht ersetzt, da nur geringe Energieeinsparung ggü. hohen Kosten
- ◆ Dachfenster wurden 2013 als Folge Hagel ersetzt, sind technisch noch aktuell
- ◆ Kellerdecken sind gedämmt, Dämmung ist vorerst ausreichend

## 2. Variante: Außenwanddämmung

- ◆ Außenwanddämmung erfolgte im Sommer 2023

## 3. Variante: Wärmepumpe + Heizungsoptimierung

- ◆ Momentan Weiterbetrieb Erdgasheizung, Austausch vsl. 2026, abhängig von Entwicklung GEG und kommunaler Wärmeplanung Metzingen





**Vielen Dank für Ihre Aufmerksamkeit**



A